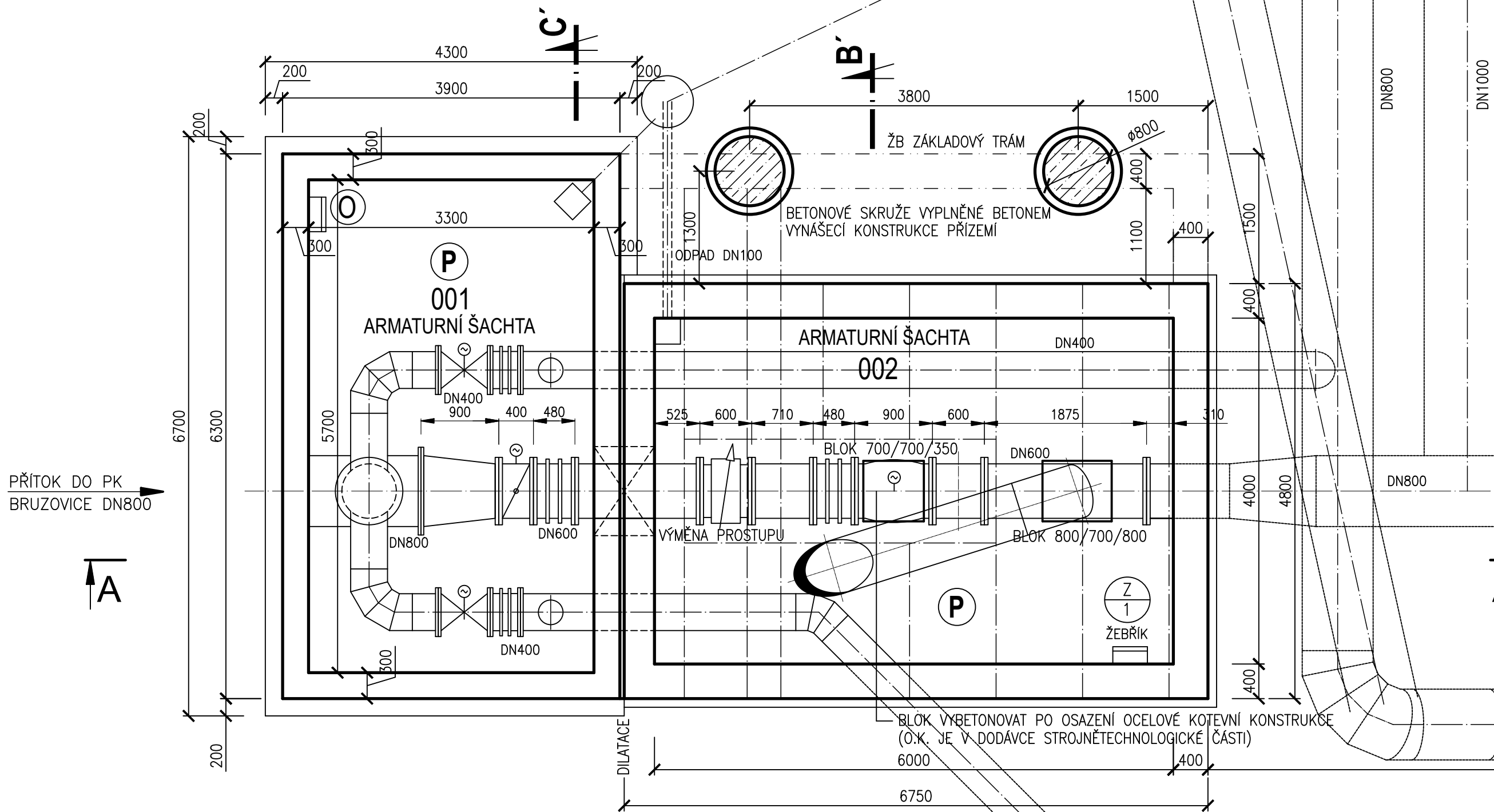


MVE PK BRUZOVICE

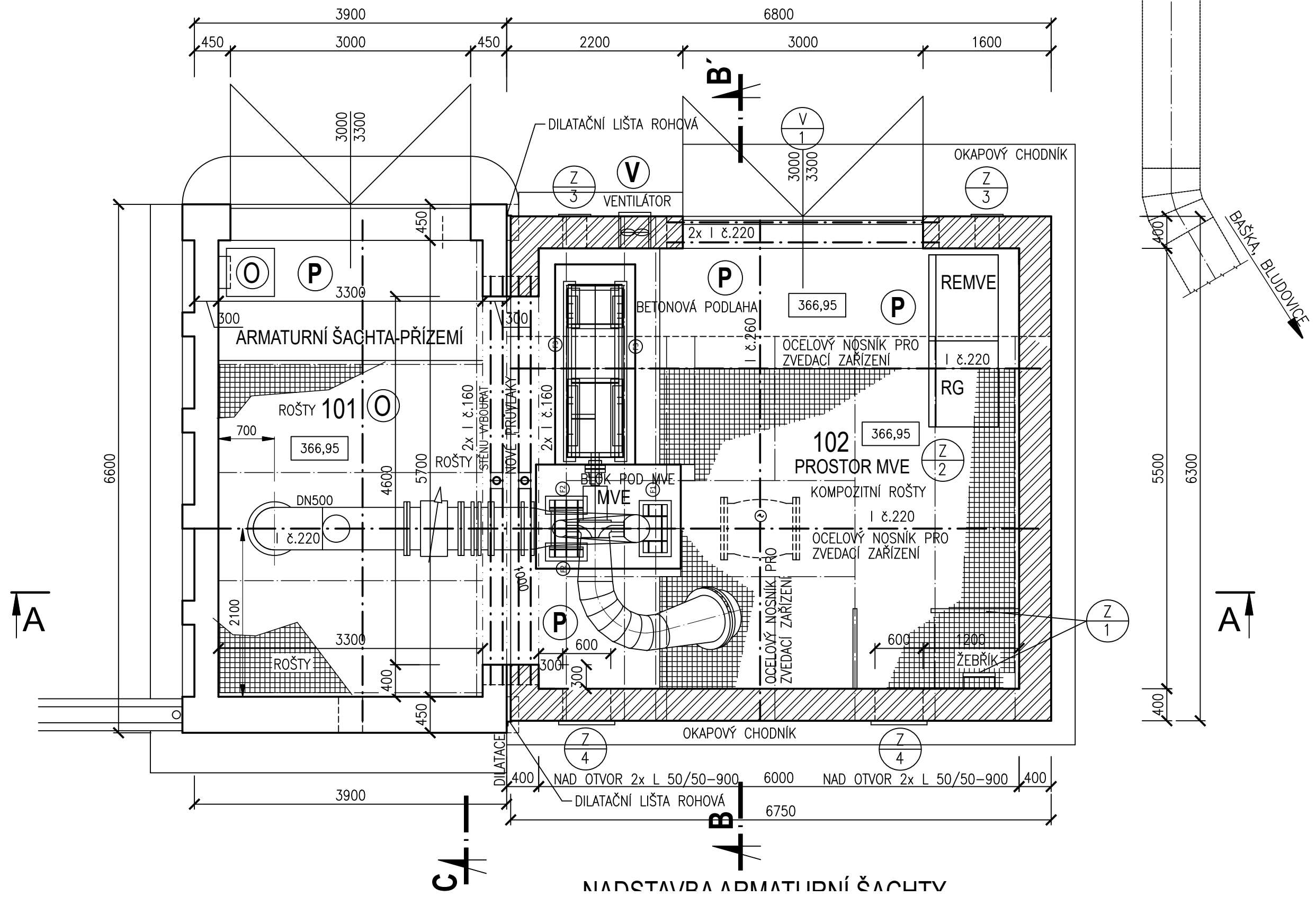
PŮDORYS SUTERÉNU 1:50



V VENTILÁTOR

AXIÁLNÍ VYSOCE VÝKONNÝ VENTILÁTOR Ø 355 mm DO STĚNY – KOMPLETNÍ SESTAVA – 1 KS
TYP HSW 35/4 VČETNĚ OCHRANNÉ PLASTOVÉ MŘÍŽKY
(230 V, 50 Hz, IP 55, 120 W – V = 2390 m3/h)
KOMPLET S PŘÍSLUŠENSTVÍM A PROTIŠESTVOU ŽALUZII 450/450 mm

PŮDORYS NADZEMNÍ ČÁSTI 1:50



LEGENDA MÍSTNOSTÍ

OZNAČ.	POPIS	PLOCHA m ²	PODLAHA	ZVL. ÚPRAVA POVRCHU	POZNÁMKA
001	ARMATURNÍ ŠACHTA	18,90	SPÁDOVÝ BETON CEMENTOVÝ POTĚR	VYSPR. OMÍTEK STĚN A STROPŮ	PROVEDENÍ NÁTĚRU PODLAHY
002	ARMATURNÍ ŠACHTA	24,00	SPÁDOVÝ BETON CEMENTOVÝ POTĚR	VYSPR. OMÍTEK STĚN A STROPŮ	PROVEDENÍ NÁTĚRU PODLAHY

OZNAČ.	POPIS	PLOCHA m ²	PODLAHA	ZVL. ÚPRAVA POVRCHU	POZNÁMKA
101	ARMATURNÍ ŠACHTA – PRÍZEMÍ	18,90	VYBOURÁNÍ KERAMICKE DLAŽBY PROVEDENÍ NÁTĚRU PODLAHY	VYSPR. OMÍTEK STĚN A STROPŮ	VÝMĚNA PODLAHY NÁTĚRY OCELOVÝCH KONSTRUKCÍ
102	PROSTOR MVE	33,00	PROVEDENÍ NÁTĚRU PODLAHY OCELOVÉ NOSNÍKY + KOMPOZ.ROŠTY	VC OMÍTKY STĚN A STROPŮ + 2x NATĚR STĚN A STROPŮ	PŘED ROZVADĚČE DIELEKTR. KOBEREK NÁTĚRY OCELOVÝCH KONSTRUKCÍ

POZNÁMKA:

ŽELEZOBETONOVÉ KONSTRUKCE NAD SUTERÉNEM A OTVORY JSOU
PODROBNĚ ŘEŠENY V KONSTRUKČNÍ ČÁSTI PROJEKTU.
OCELOVÉ KONSTRUKCE NAD SUTERÉNEM A PRO ZVEDACÍ ZAŘÍZENÍ JSOU
PODROBNĚ ŘEŠENY V KONSTRUKČNÍ ČÁSTI PROJEKTU.

LEGENDA

- STAVAJÍCÍ ŽB KONSTRUKCE
- STAVAJÍCÍ ZDĚNÉ KONSTRUKCE
- NOVÉ KONSTRUKCE Z PROSTÉHO BETONU
- NOVÉ KONSTRUKCE ZE ŽB
- NOVÉ KONSTRUKCE ZDĚNÉ
POROTHERM 40 PROFIL DRIFIX P 15
NA ZDICI PĚNU
- BOURÁNÍ KONSTRUKCÍ

POZNÁMKA:

BETONOVÉ BLOKY POD POTRUBÍ BUDOU PROVÁDĚNY PO JEHO MONTÁŽI.
POLOHU BLOKŮ UPŘESNIT DLE DISPOZICE ROZVODŮ POTRUBÍ A ZAŘÍZENÍ.

VÝŠKOVÝ SYSTÉM Bpv

HIP: ING. MIROSLAV TOMEK	STAVEBNÍK: SmVaK Ostrava, a.s.	YODING HRANICE, spol. s r.o.
ZODP. PROJEKTANT: ING. K. HORÁK	MÍSTO (OBEC): k.g. BRUZOVICE	
KRESLIL:	KRAJ : Moravskoslezský	
AKCE: MVE PK BRUZOVICE		ZAK. ČÍSLO 13 1248/1
		STUPĚŇ DPS
		DATUM 02/2024
		MĚŘÍTKO: VÝKRES ČÍSLO:
PŘÍLOHA: D.1.1 REKONSTRUKCE PŘÍTOKOVÉHO OBJEKTU - STAVEBNÍ ČÁST		
PŮDORYSY - NOVÝ STAV		1:50 D.1.1.5